



SCHWERT
SWORD · ESPADA
EPEE · SPADA

SCHWERT KUNDENINFORMATION

SWORD CUSTOMER INFORMATION



Back
Surface

Modifizierter Heber nach BECK Modified Elevator BECK

615-1

BECK
2,8 mm

615-2

BECK
3,5 mm

615-3

BECK
4,0 mm

615-1, 615-2, 615-3

Mod. Heber nach BECK

Mod. Elevator BECK



A. Schweickhardt GmbH & Co. KG

Tuttlinger Straße 12

78606 Seitingen-Oberflacht, Germany

Telefon +49 7464 98910-700

www.schwert.com

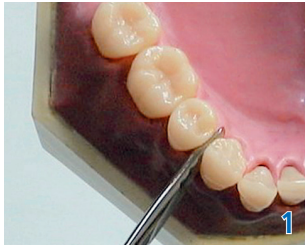


Alle hier aufgeführten Medizinprodukte sind gemäß Medizinprodukterichtlinie 93/42/EWG mit dem CE-Zeichen versehen.

  0703091024_615-1_BECK_HEBER_AS_BZ | 13.11.2019

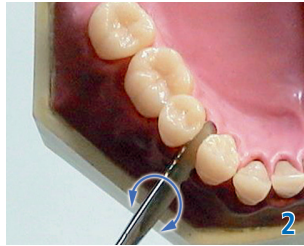
All medical devices indicated here bear the CE mark according to the Medical Device Directive 93/42/EEC.

   Made in Germany



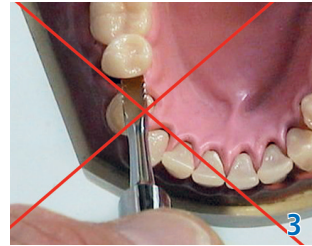
1. Durch den feinen und flachen Ellipsenschliff an der Instrumentenspitze ist ein schonendes Eindringen in den Approximalraum gewährleistet. Die seitliche Verzahnung erzeugt zusätzlichen Grip am zu extrahierenden Zahn.

1. The elliptical and thin tip shape simplifies the approximal insertion. The serration generates additional grip on the extracted tooth.



2. Bedingt durch die Formgebung der Instrumentenspitze stehen 180° hebende Kraft am zu extrahierenden Zahn zur Verfügung (90° bei herkömmlichen Hebern). Die Extraktion wird so deutlich unterstützt.

2. Because of the tips shape 180° lifting power are available at the tooth to be extracted (Standard elevators are granting less than 90°). With the Beck elevator the extraction is performed much faster and easier.



3. Durch die spezielle Formgebung ist eine axial hebelnde Belastung der Instrumentenspitzen zu vermeiden, da dies zu Bruch führen kann. Für Schäden, welche durch unsachgemäßen Gebrauch der Instrumente entstehen, können wir keine Haftung übernehmen.

3. It is not foreseen, to use the instrument as an axial lever, as shown on the picture or in any other way. Because of the special shape an over strengthening of the tip may cause breakage. We assume no liability for these damage.

Hinweis:

Unsere Anleitung „Reinigung und Wiederaufbereitung“ finden Sie auf unserer Homepage www.schwert.com unter Downloads.

Note:

Our guidance “Cleaning and Reprocessing” can be found under downloads on our website www.schwert.com.